

VAHVA-KAHMARI

C

The logo consists of the word "VAHVA" in a bold, black, sans-serif font with a white outline, set against a yellow rectangular background.

80, 100 ja 140

Varaosakirja

Versio 9.10.2023 (suomi)



Sisällysluettelo

1	Yleistä	3
2	Havainnekuva	4
3	Osaluettelot	5
3.1	VAHVA KAHMARI C80	5
3.2	VAHVA KAHMARI C100	5
3.3	VAHVA KAHMARI C140	6
4	Hydraulisynterin korjaus	7
4.1	Hydraulisynterin irrotus ja asennus	7
4.2	Hydraulisynterin tiivisteiden vaihto	7

1 Yleistä

Tässä ohjekirjassa on kerrottu VAHVA-kahmarin varaosat.

Kirja antaa sinulle tuotteemme rakenteesta ja toiminnasta sellaisia tietoja, jotka ovat välttämättömiä, jotta voit käyttää ja huoltaa laitetta oikealla tavalla.

Vaativimmissa korjaus- ja huoltotöissä suosittelemme yhteydenottoa Koneosapalveluun tai kahmarin jälleenmyyjään. Huoltohenkilökunnallamme on vaativampiin töihin tarvittava kokemus ja erikoistyökalut.

VAHVA-mallistomme C-mallit on tarkoitettu asennettaviksi riippuviksi rotaattoriin ja KC-mallit pikakiinnitteisenä kaivinkoneeseen. Jos mallimerkinnässä on lisäksi E, kahmarissa on leukojen sijaan piikit. Numero E:n perässä kertoo piikkien määrän.

Alkuperäiset VAHVA-varaosat myy Koneosapalvelu Oy. Varaosamyynnin yhteystiedot:

Koneosapalvelu Kuopio

Saaristokatu 5

puh. 020 755 1243

Koneosapalvelu Lappeenranta

Toikansuontie 7

puh. 020 755 1245

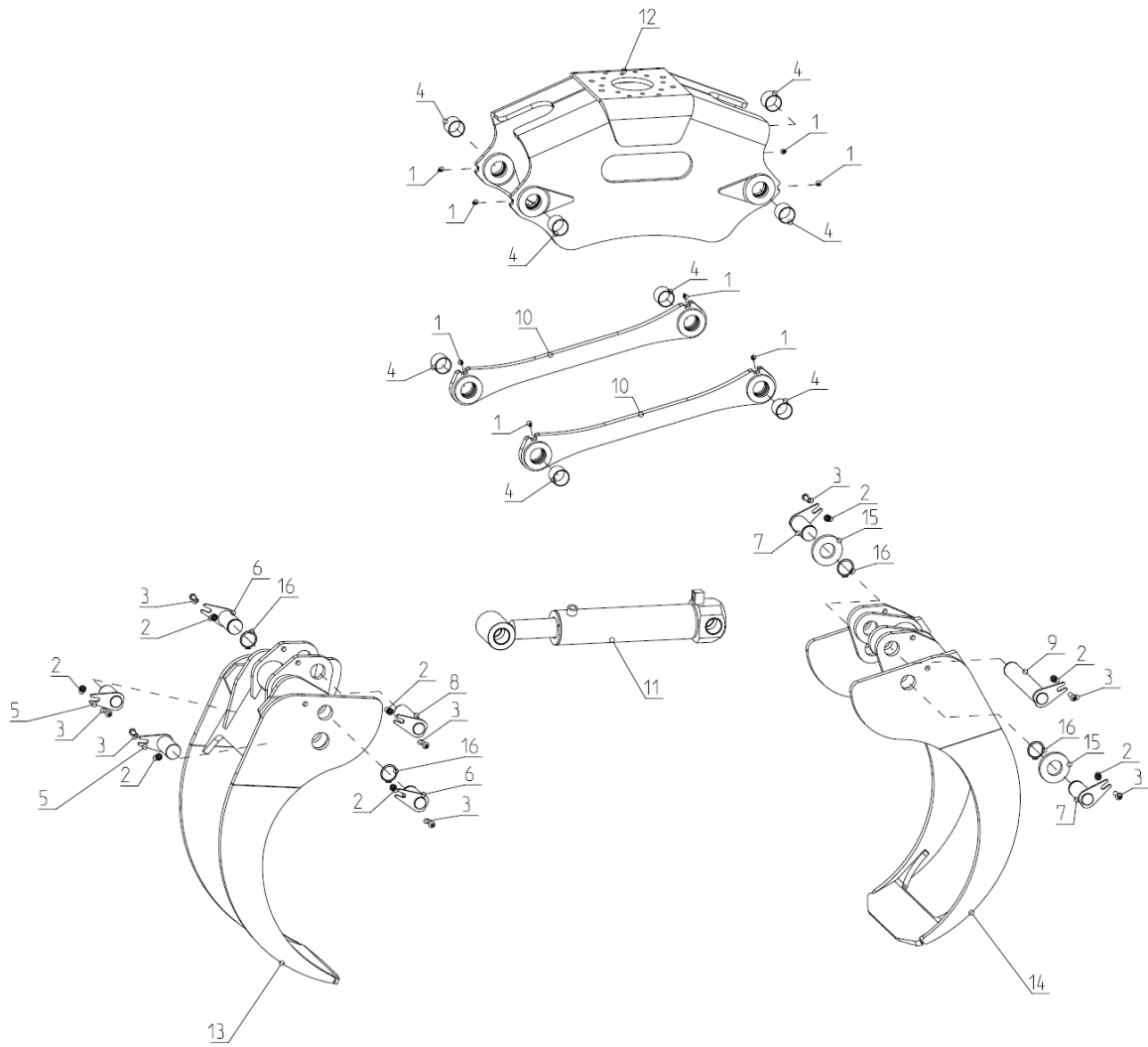
Koneosapalvelu Vilppula

Teollisuustie 5

puh. 020 755 1240

Alla esitetyt kuvat ja piirroksot ovat viitteellisiä.

2 Havainnekuva



3 Osaluettelot

3.1 VAHVA KAHMARI C80				
Osanumero	Tilaukoodi	Nimikekoodi	Nimi	Määrä
	A64221	V605000	VAHVA KAHMARI C80	1
	A65619	V605090	TAPPISARJA 10 C80	1
1	A13827	TRM1167	RASVANIPPA M8x1 SUORA	10
2	A13618	TZN1016	KUUSIOLUK.MUTTERI M16 DIN 985 8.8	8
3	A65404	TRE2166	KUUSIOKOLOR M16*50 10.9 DIN 7380	8
4	A19768	TLY6571	LAAKERIHELA 65/70x60 WB-802	12
5	A65607	V605080	NIVELTAPPI D65*131	2
6	A93408	V605082	NIVELTAPPI D65*140	2
7	A93409	V605084	NIVELTAPPI D65*156	2
8	A65609	V605078	NIVELTAPPI D65*231	1
9	A65610	V605076	NIVELTAPPI D65*407	1
10	A65611	V605050	TYÖNTÖTANKO C80/C100	2
11	A64226	V605001	HYDRAULISYLINTERI 125/80*480, C80	1
12	A65612	V605010	RUNKO C80/C100	1
13	A65613	V605030	LEUKA SISEMPI C80	1
14	A65615	V605020	LEUKA ULOMPI C80	1
15	A65616	V605029	LAIPPA, D130/65,5 x 16	2
16	A91050	TKD0065	PIDÄTINRENGAS 65*4	4

3.2 VAHVA KAHMARI C100				
Osanumero	Tilaukoodi	Nimikekoodi	Nimi	Määrä
	A65555	V606000	VAHVA KAHMARI C100	1
	A65619	V605090	TAPPISARJA 10 C80	1
1	A13827	TRM1167	RASVANIPPA M8x1 SUORA	10
2	A13618	TZN1016	KUUSIOLUK.MUTTERI M16 DIN 985 8.8	8
3	A65404	TRE2166	KUUSIOKOLOR M16*50 10.9 DIN 7380	8
4	A19768	TLY6571	LAAKERIHELA 65/70x60 WB-802	12
5	A65607	V605080	NIVELTAPPI D65*131	2
6	A93408	V605082	NIVELTAPPI D65*140	2
7	A93409	V605084	NIVELTAPPI D65*156	2
8	A65609	V605078	NIVELTAPPI D65*231	1
9	A65610	V605076	NIVELTAPPI D65*407	1
10	A65611	V605050	TYÖNTÖTANKO C80/C100	2
11	A64226	V605001	HYDRAULISYLINTERI 125/80*480, C80	1
12	A65612	V605010	RUNKO C80/C100	1
13	A65606	V606030	LEUKA SISEMPI C100	1
14	A65603	V606020	LEUKA ULOMPI C100	1
15	A65616	V605029	LAIPPA, D130/65,5 x 16	2
16	A91050	TKD0065	PIDÄTINRENGAS 65*4	4

3.3 VAHVA KAHMARI C140

Osanumero	Tilaukoodi	Nimikekoodi	Nimi	Määrä
	A72994	V608000	VAHVA KAHMARI C140	1
	A65619	V605090	TAPPISARJA 10 C80	1
1	A13827	TRM1167	RASVANIPPA M8x1 SUORA	10
2	A13618	TZN1016	KUUSIOLUK.MUTTERI M16 DIN 985 8.8	8
3	A65404	TRE2166	KUUSIOKOLOR M16*50 10.9 DIN 7380	8
4	A19768	TLY6571	LAAKERIHELA 65/70x60 WB-802	12
5	A65607	V605080	NIVELTAPPI D65*131	2
6	A93408	V605082	NIVELTAPPI D65*140	2
7	A93409	V605084	NIVELTAPPI D65*156	2
8	A65609	V605078	NIVELTAPPI D65*231	1
9	A65610	V605076	NIVELTAPPI D65*407	1
10	A65611	V605050	TYÖNTÖTANKO C80/C100	2
11	A90682	V605002	HYDRAULISYLINTERI 140/80*480, C140	1
12	A65612	V605010	RUNKO C80/C100	1
13	A93422	V608030	LEUKA SISEMPI C140	1
14	A93421	V608020	LEUKA ULOMPI C140	1
15	A65616	V605029	LAIPPA, D130/65,5 x 16	2
16	A91050	TKD0065	PIDÄTINRENGAS 65*4	4

Nämä lisäksi kaikissa malleissa:

	A65523	V600310	TARRA, VAHVA	2
	A60243	V600325	TARRA puristumavaara	1
	A60242	V600324	TARRA öljysuihku	1

Muut osat (lisävarusteet/korjaussarjat):

	A64216		TIIVISTESARJA VAHVA-C80	1
	A90688		TIIVISTESARJA VAHVA-C140	1

* lisäksi sylinteri sis. 4 kpl laakeriheloja

/ Holkki tulee ko. tappiin

4 Hydraulisyylinterin korjaus

4.1 Hydraulisyylinterin irrotus ja asennus

1. Laita kahmari kiinni -asentoon, laske kuormain tasaiselle alustalle. Varmista, että kuormain pysyy paikallaan.
2. Irrota hydrauliletkut ja tulppaa liitokset.
3. Irrota niveltappien lukituspultit.
4. Lyö niveltapit pois. Käytä massavasaraa ja sopivaa uloslyöntituurnaa.
5. Kokoonpano päinvastaisessa järjestyksessä. Katso, että sylinteri menee oikeinpäin.

4.2 Hydraulisyylinterin tiivisteiden vaihto

1. Valuta öljy pois sylinteristä.
2. Purista sylinteri alapäästään tukevasti pystyasentoon ja avaa turpakappale käyttäen sylinterityökälua.
3. Nosta männänvarsi pois.
4. Irrota mäntä käyttäen erikoistyökälua. Mäntä on liimattu ruuvilukitteella. Aukaisu voi vaatia lämmittämisen.
5. Katso tiivisteiden järjestys ennen purkamista ja varmista, että sinulla on oikea tiivistesarja. Poista vanhat tiivisteet.
6. Asenna uudet tiivisteet oikein päin ja oikeassa järjestyksessä, öljyä ne asennettaessa.
7. Kokoa sylinteri päinvastaisessa järjestyksessä.

