

VAHVA-KAHMARI C-, E- ja KC 21

VAHVA

Varaosakirja

Versio 4.10.2021 (suomi)



Sisällysluettelo

1	Yleistä	3
2	Havainnekuva	4
3	Osaluettelot.....	5
3.1	VAHVA KAHMARI C21.....	5
3.2	VAHVA KAHMARI C21 E4.....	5
3.3	VAHVA KAHMARI KC21.....	6
3.4	VAHVA KAHMARI KC21 E4.....	6
4	Hydraulisyylinterin korjaus.....	8
4.1	Hydraulisyylinterin irrotus ja asennus.....	8
4.2	Hydraulisyylinterin tiivisteiden vaihto.....	8

1 Yleistä

Tässä ohjekirjassa on kerrottu VAHVA-kahmarin varaosat.

Kirja antaa sinulle tuotteemme rakenteesta ja toiminnasta sellaisia tietoja, jotka ovat välttämättömiä, jotta voit käyttää ja huoltaa laitetta oikealla tavalla.

Vaativimmissa korjaus- ja huoltotöissä suosittelemme yhteydenottoa Koneosapalveluun tai kahmarin jälleenmyyjään. Huoltohenkilökunnallamme on vaativampiin töihin tarvittava kokemus ja erikoistyökalut.

VAHVA-mallistomme C-mallit on tarkoitettu asennettaviksi riippuviksi rotaattoriin ja KC-mallit pikakiinnitteisenä kaivinkoneeseen. Jos mallimerkinnässä on lisäksi E, kahmarissa on leukojen sijaan piikit. Numero E:n perässä kertoo piikkien määrän.

Alkuperäiset VAHVA-varaosat myy Koneosapalvelu Oy. Varaosamyynnin yhteystiedot:

Koneosapalvelu Kuopio

Saaristokatu 5
puh. 020 755 1243

Koneosapalvelu Lappeenranta

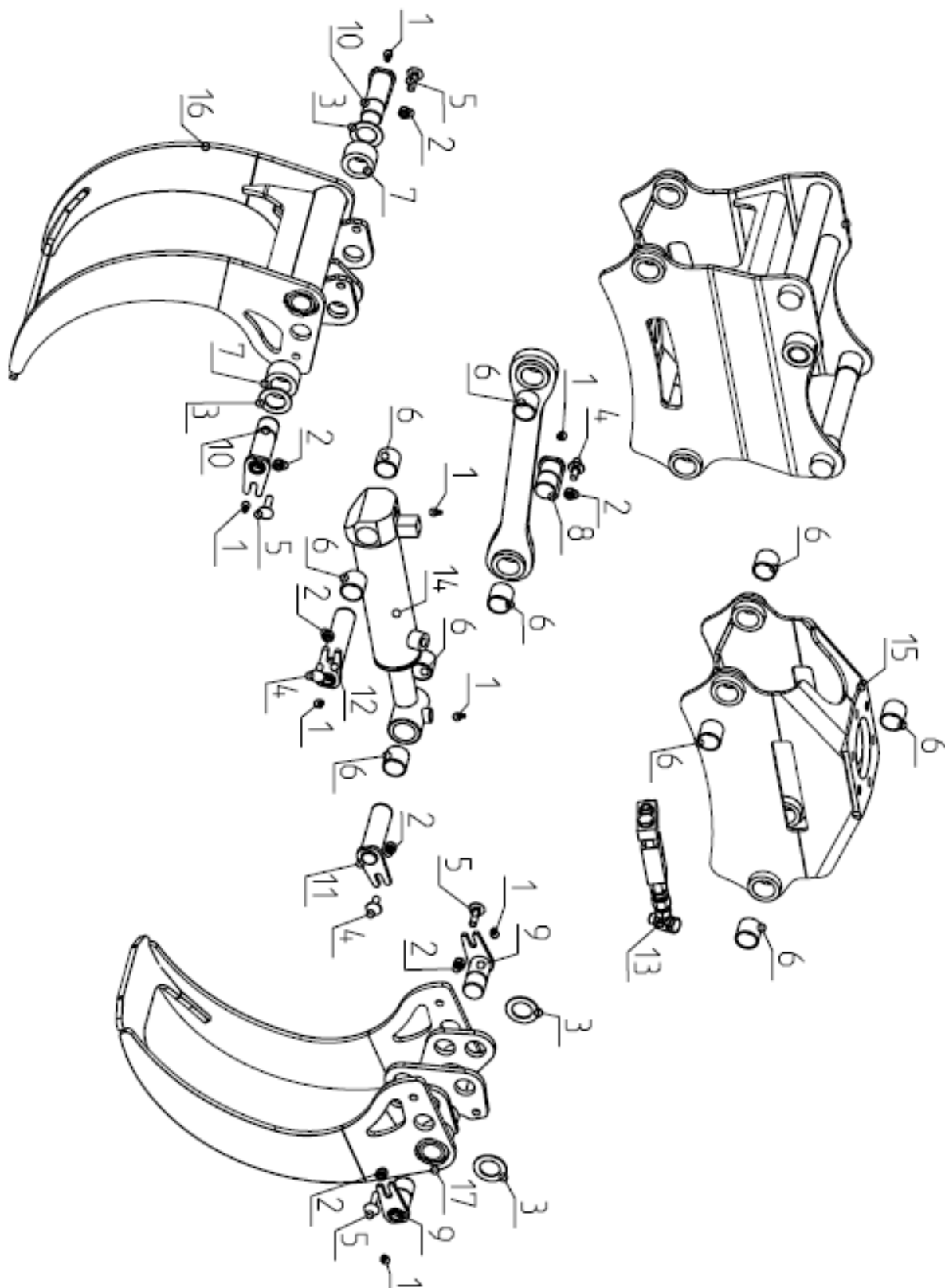
Toikansuontie 7
puh. 020 755 1245

Koneosapalvelu Vilppula

Teollisuustie 5
puh. 020 755 1240

Alla esitetyt kuvat ja piirrokset ovat viitteellisiä.

2 Havainnekuva



3 Osaluettelot

3.1 VAHVA KAHMARI C21				
Osanumero	Tilauuskoodi	Nimikekoodi	Nimi	KPL
-	A59434	V820000	VAHVA KAHMARI C21	1
19	A63526	V820050	TYÖNTÖTANKO C21	1
-	A61608	V821060	TAPPISARJA C21 HD	1
1	A13827	TRM1167	RASVANIPPA M8x1 SUORA	8
2	A63497	TZN1013	KUUSIOLUK.MUTTERI M12 DIN 985 10.9	7
4	A63518	TRL1240	LUKKOKANTARUUVI 12*35 DIN 603 8.8	7
6	A19755	TLV4040	LAAKERIHELÄ 40/44*40 WB80	6*
7	A61594	V820027	HOLKKI, D64/40 x 15	2
9	A61595	V820082	NIVELTAPPI D40*85	2
8	A63492	V820076	NIVELTAPPI D40*82	1
10	A61596	V820074	NIVELTAPPI D40*100	2
11	A61597	V820088	NIVELTAPPI D40*142	1
12	A61598	V820086	NIVELTAPPI D40*196	1
14	A60488	V820001	HYDRAULISYLINTERI 75/45*217	1
15	A63520	V820010	RUNKO C21	1
16	A63522	V821020	LEUKA ULOMPI C21 HD	1
17	A63524	V821030	LEUKA SISEMPI C21 HD	1
3.2 VAHVA KAHMARI C21 E4				
Osanumero	Tilauuskoodi	Nimikekoodi	Nimi	KPL
-	A59540	V820300	VAHVA KAHMARI C21 E4	1
19	A63526	V820050	TYÖNTÖTANKO C21	1
14	A60488	V820001	HYDRAULISYLINTERI 75/45*217	1
15	A63520	V820010	RUNKO C21	1
16	A63530	V820094	LEUKA ULOMPI C21 E4	1
17	A63531	V820099	LEUKA SISEMPI C21 E4	1
-	A61606	V820093	TAPPISARJA C21 E4	1
1	A13827	TRM1167	RASVANIPPA M8x1 SUORA	8
2	A63497	TZN1013	KUUSIOLUK.MUTTERI M12 DIN 985 10.9	7
4	A63518	TRL1240	LUKKOKANTARUUVI 12*35 DIN 603 8.8	3
5	A61607	TRL1245	LUKKOKANTARUUVI M12*45 DIN 603 8.8	4
6	A19755	TLV4040	LAAKERIHELÄ 40/44*40 WB80	6*
7	A61601	V820098	HOLKKI, D64/40 x 36	2
8	A63492	V820076	NIVELTAPPI D40*82	1
9	A61602	V820090	NIVELTAPPI D40*97	2
11	A61597	V820088	NIVELTAPPI D40*142	1
2	A61598	V820086	NIVELTAPPI D40*196	1
10	A61603	V820092	NIVELTAPPI D40*134	2

3.3 VAHVA KAHMARI KC21				
Osanumero	Tilaukoodi	Nimikekoodi	Nimi	KPL
-	A59435	V820100	VAHVA KAHMARI KC21	1
19	A63526	V820050	TYÖNTÖTANKO C21	1
-	A61608	V821060	TAPPISARJA C21 HD	1
1	A13827	TRM1167	RASVANIPPA M8x1 SUORA	8
2	A63497	TZN1013	KUUSIOLUK.MUTTERI M12 DIN 985 10.9	7
4	A63518	TRL1240	LUKKOKANTARUUVI 12*35 DIN 603 8.8	7
6	A19755	TLV4040	LAAKERIHELÄ 40/44*40 WB80	6*
7	A61594	V820027	HOLKKI, D64/40 x 15	2
9	A61595	V820082	NIVELTAPPI D40*85	2
8	A63492	V820076	NIVELTAPPI D40*82	1
10	A61596	V820074	NIVELTAPPI D40*100	2
11	A61597	V820088	NIVELTAPPI D40*142	1
12	A61598	V820086	NIVELTAPPI D40*196	1
14	A60488	V820001	HYDRAULISYLINTERI 75/45*217	1
15	A63525	V820110	RUNKO KC21 s40/45	1
16	A63522	V821020	LEUKA ULOMPI C21 HD	1
17	A63524	V821030	LEUKA SISEMPI C21 HD	1

3.4 VAHVA KAHMARI KC21 E4				
Osanumero	Tilaukoodi	Nimikekoodi	Nimi	KPL
-	A61238	V820200	VAHVA KAHMARI KC21 E4	1
19	A63526	V820050	TYÖNTÖTANKO C21	1
-	A61606	V820093	TAPPISARJA C21 E4	1
1	A13827	TRM1167	RASVANIPPA M8x1 SUORA	8
2	A63497	TZN1013	KUUSIOLUK.MUTTERI M12 DIN 985 10.9	7
4	A63518	TRL1240	LUKKOKANTARUUVI 12*35 DIN 603 8.8	3
5	A61607	TRL1245	LUKKOKANTARUUVI M12*45 DIN 603 8.8	4
6	A19755	TLV4040	LAAKERIHELÄ 40/44*40 WB80	6*
7	A61601	V820098	HOLKKI, D64/40 x 36	2
8	A63492	V820076	NIVELTAPPI D40*82	1
9	A61602	V820090	NIVELTAPPI D40*97	2
11	A61597	V820088	NIVELTAPPI D40*142	1
2	A61598	V820086	NIVELTAPPI D40*196	1
10	A61603	V820092	NIVELTAPPI D40*134	2
14	A60488	V820001	HYDRAULISYLINTERI 75/45*217	1
15	A63525	V820110	RUNKO KC21 s40/45	1
16	A63530	V820094	LEUKA ULOMPI C21 E4	1
17	A63531	V820099	LEUKA SISEMPI C21 E4	1

Lisäksi kaikissa malleissa:

	A60243	V600325	TARRA puristumavaara	1
	A60242	V600324	TARRA öljysuihku	1
	A65523	V600310	TARRA, VAHVA	2

Muut osat (lisävarusteet/korjaussarjat):				
	A05302	A05302	Tiivistesarja Vahva C21 / B21	
13	A59490	V820007	Kaksoislukko- ja paineenalennusventtiili	
13	A59489	V820006	Kaksoislukkoventtiili	

* lisäksi sylinteri sis. 4 kpl laakeriheloja

4 Hydraulisyylinterin korjaus

4.1 Hydraulisyylinterin irrotus ja asennus

1. Laita kahmari kiinni -asentoon, laske kuormain tasaiselle alustalle. Varmista, että kuormain pysyy paikallaan.
2. Irrota hydrauliletkut ja tulppaa liitokset.
3. Irrota niveltappien lukituspultit.
4. Lyö niveltapit pois. Käytä massavasaraa ja sopivaa uloslyöntituurnaa.
5. Kokoonpano päinvastaisessa järjestyksessä. Katso, että sylinteri menee oikeinpäin.

4.2 Hydraulisyylinterin tiivisteiden vaihto

1. Valuta öljy pois sylinteristä.
2. Purista sylinteri alapäästään tukevasti pystyasentoon ja avaa turpakappale käyttäen sylinterityökälua.
3. Nosta männänvarsi pois.
4. Irrota mäntä käyttäen erikoistyökälua. Mäntä on liimattu ruuvilukitteella. Aukaisu voi vaatia lämmittämisen.
5. Katso tiivisteiden järjestys ennen purkamista ja varmista, että sinulla on oikea tiivistesarja. Poista vanhat tiivisteet.
6. Asenna uudet tiivisteet oikein päin ja oikeassa järjestyksessä, öljyä ne asennettaessa.
7. Kokoa sylinteri päinvastaisessa järjestyksessä.

